

PLANTA BAIXA (AMPLIAÇÃO)
ESCALA: 1/50

DETALHE DA VIGA BALDRAME (INFERIOR)
(15x25 CM)
SEM ESCALA

DETALHE DA VIGA DE EQUILIBRIO
(20x25 CM)
SEM ESCALA

DETALHE DA VIGA SUPERIOR
(15x25 CM)
SEM ESCALA

DETALHE PILARES
(15x25 CM)
SEM ESCALA

VIGAS 15x25 - 510 metros lineares
(2 UNID x 255 m - inf + sup)

AÇO	DIAM	C.TOTAL (m)	kg/m	PESO (kg)
CA50	10.0	2040.0	0.56	1143.00
CA60	5.0	2040.0	0.15	306.00

Vol. de concreto total (C-20) = 18.75 m³
Área de forma total = 255.0 m²

VIGA EQUILIBRIO 15x25 - 78 metros lineares
(39 UNID x 2.00 m)

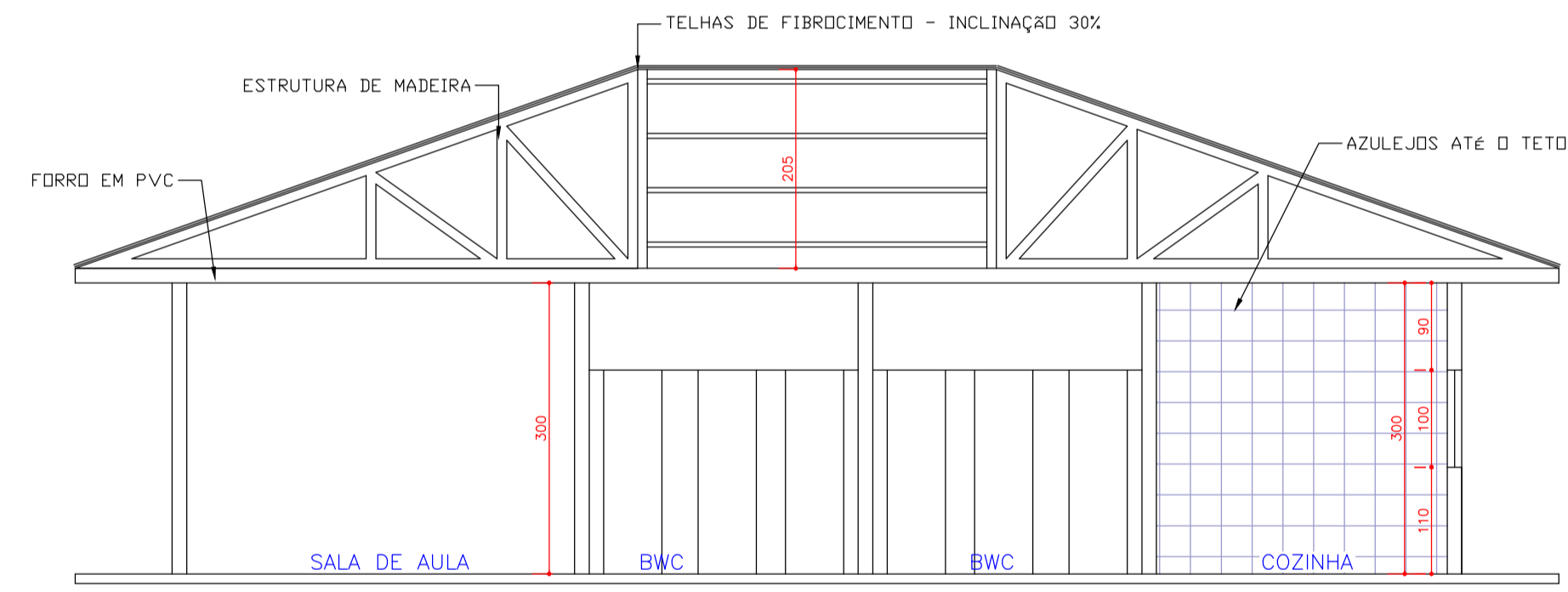
AÇO	DIAM	C.TOTAL (m)	kg/m	PESO (kg)
CA50	10.0	2040.0	0.56	1143.00
CA60	5.0	2040.0	0.15	306.00

Vol. de concreto total (C-20) = 18.75 m³
Área de forma total = 255.0 m²

PILARES SECAO 15x25 - H=2,50M

AÇO	DIAM	C.TOTAL (m)	kg/m	PESO (kg)
CA50	10.0	2040.0	0.56	1143.00
CA60	5.0	2040.0	0.15	306.00

Vol. de concreto total (C-20) = 18.75 m³
Área de forma total = 255.0 m²



CORTE ESQUEMÁTICO
ESCALA: 1/50

ORGÃOS PÚBLICOS:

ESTE PROJETO É DE AUTORIA E PROPRIEDADE DO ENG. CIVIL LUCAS MATHIAS SENDO PROIBIDO A SUA UTILIZAÇÃO, REPRODUÇÃO, OU ADAPTAÇÃO SEM AUTORIZAÇÃO. RESERVANDO-SE OS DIREITOS AUTORAIS NA FORMA DA LEI.

ASSINATURAS:

Proprietário:
MUNICÍPIO DE CATANDUVAS

DADOS DA OBRA:
OBRA: AMPLIAÇÃO EM ESCOLA MUNICIPAL DE IBIRACEMA
ENDEREÇO: ZONA RURAL DE CATANDUVAS

Responsável Técnico Projeto:
Lucas Mathias - Crea nº 89858/D

DESCRIÇÃO / CONTEÚDO DAS PRANCHAS:

ESCOLA DE IBIRACEMA

PRANCHAS: 01/02

ENG. CIVIL - LUCAS MATHIAS DATA: 02/09/2021