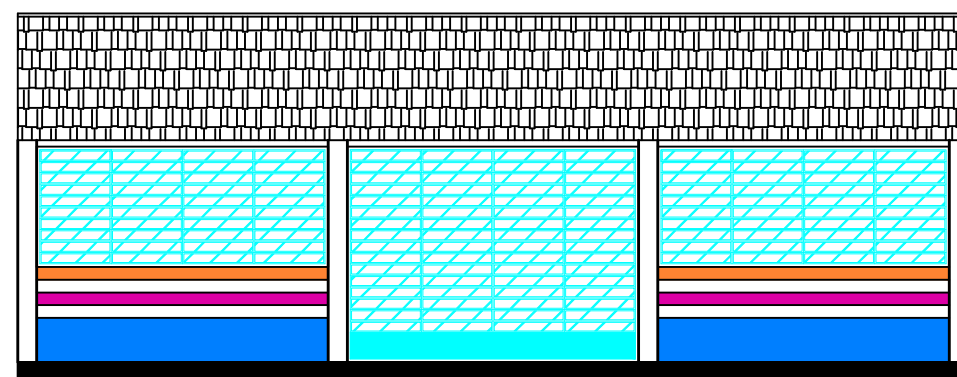
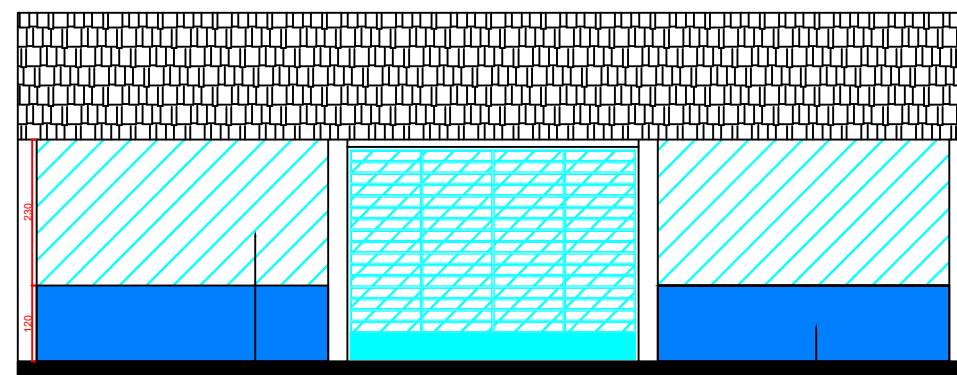


ACESSO - PASSEIO PÚBLICO  
SEM ESCALA



DETALHE 01  
SEM ESCALA



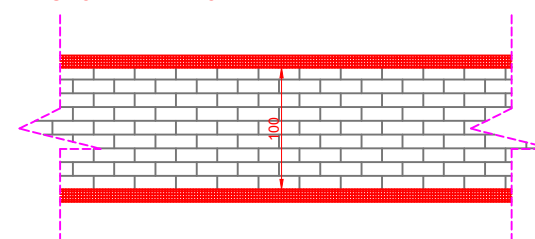
DETALHE 02  
SEM ESCALA

- PORTA DE VIDRO A CONSTRUIR
- PAREDES A CONSTRUIR
- PISO CERÂMICO A CONSTRUIR

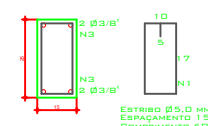
### DETALHE 03:

DEMOLIÇÃO DE RAMPA DE CONCRETO EXISTENTE, COM RETIRADA DE GUARDA CORPOS, E ENTULHOS GERADOS. RETIRADA DE PORTA EXISTENTE E FECHAMENTO DE VÃO EM ALVENARIA COMUM. IMPLANTAÇÃO DE NOVA PORTA EM LOCAL DEFINIDO.

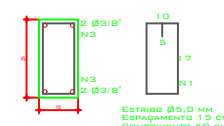
### MURO DE ARRIMO



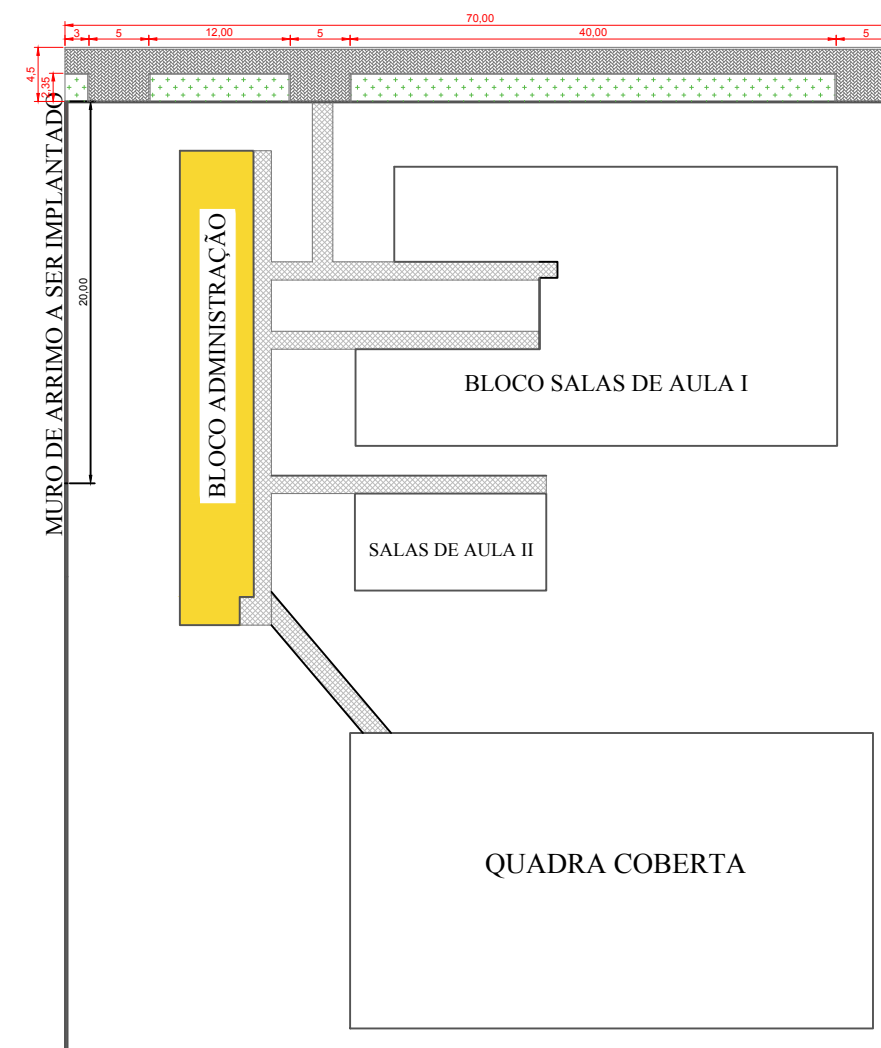
DETALHE ESQUEMÁTICO  
SEM ESCALA



DETALHE DA VIGA  
BALDRAME  
(15x25 CM)  
SEM ESCALA



DETALHE DA VIGA  
SUPERIOR  
(15x25 CM)  
SEM ESCALA



PLANTA DE IMPLANTAÇÃO  
SEM ESCALA

MUNICÍPIO DE CATANDUVAS CNPJ: 76.208.842/0001-12		Responsável Técnico Projeto Lucas Mathias - Crea nº 89858/D	
DESCRIÇÃO / CONTEÚDO DAS PRANCHAS:			
<b>MELHORIAS E REFORMA ESCOLA MUNICIPAL - MARIA MAYER</b>			
LMPROJETOS ENGENHARIA@GMAIL.COM		DATA: 22/07/2019	
FONES: (45) 3037-6490 / (45) 9834-0440		PRANCHAS: 01/03	